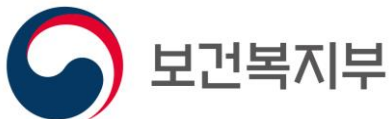


대전환기 혁신적 정신건강 연구개발사업

사업 소개자료



2022. 11. 08.



보건복지부

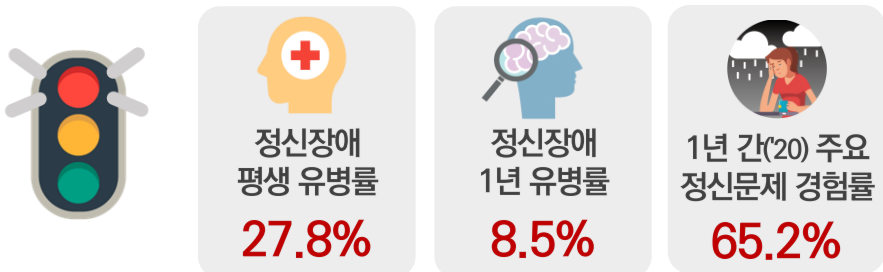


(주)전략컨설팅 울림
FOCUS ON YOU

00 사업 배경 및 필요성

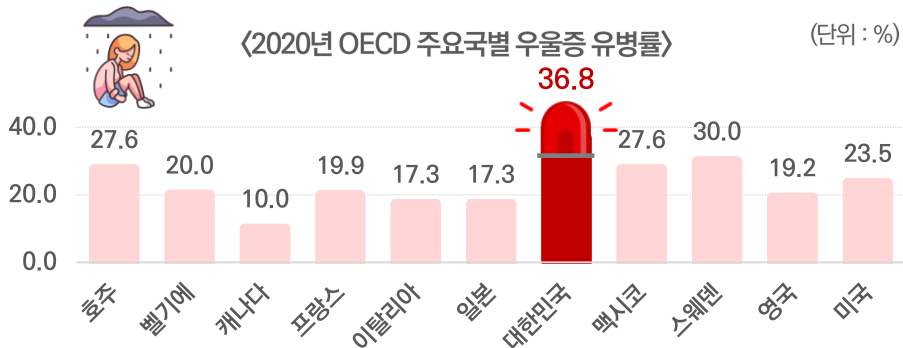
국민 4명 중 1명 정신장애, OECD 자살률 1위, 청소년 사망원인 1위 자살 등
우리나라 정신건강에 커진 적신호! 이제는 미룰 수 없는 숙제

- 국내 성인 4명 중 1명 이상이 정신질환 경험, 국민 중 절반 이상 주요 정신문제 경험



자료 : '21년 정신건강실태조사, '21년 국민 정신건강 지식 및 태도 조사

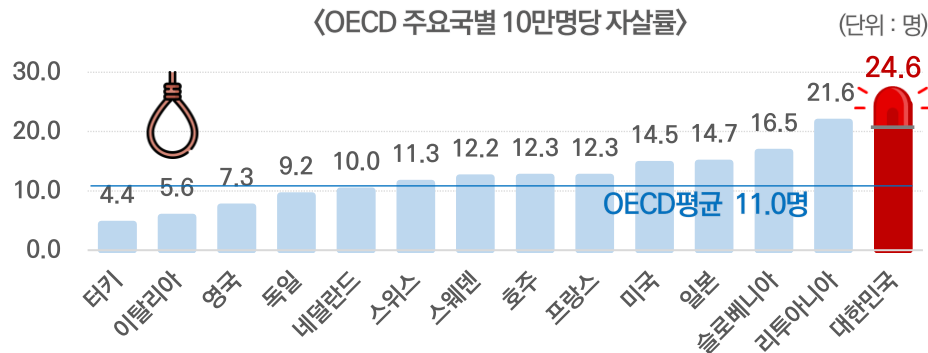
- '20년 기준 OECD 주요국 우울증 유병률 1위



자료 : Taking the mental health impact of the COVID-19 crisis: An integrated, whole-of-society response, OECD (2021)

- OECD 회원국 중 10만명 당 자살률 1위

- 국내 인구 10만명 당 자살률 24.6명 > OECD 평균 11.0명



자료 : Health at a Glance 2021: OECD Indicators, OECD (2021), 각 국가별 최근 연도 기준

- 청소년 사망원인 1위 자살, ¼ 이상 1년내 우울감 경험

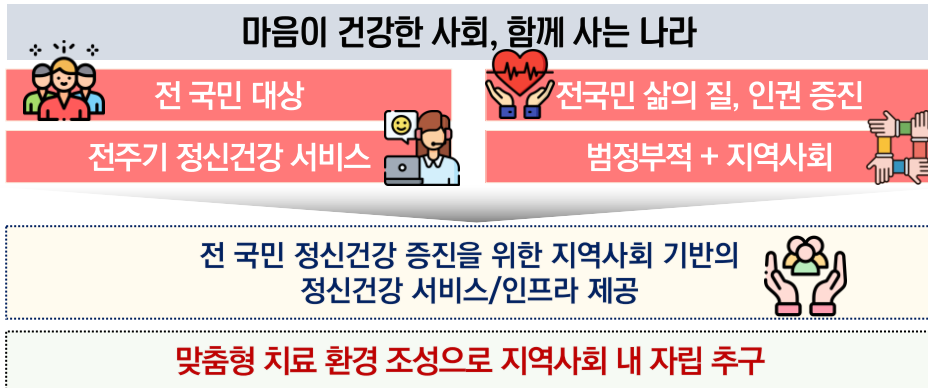


자료 : 2022 청소년 통계

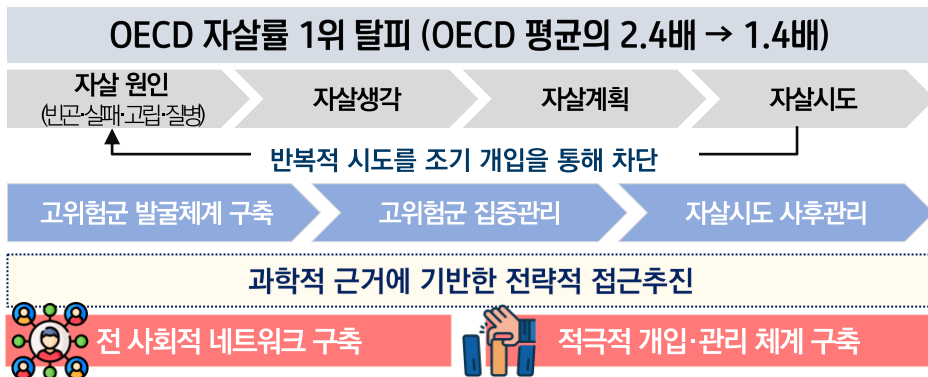
00 사업 배경 및 필요성

제2차 정신건강복지 기본계획, 국정과제 등 국가 정책 이행을 위해 국가 주도의 대규모·혁신적 정신건강 연구개발 지원 필요

● 제2차 정신건강복지기본계획(2021~2025)



● 자살예방 국가 행동계획(2018)



● 윤석열 정부 120대 국정과제

[약속12] 국민의 안전과 건강 최우선으로 챙기겠습니다.

67. 예방적 건강관리 강화 (복지부)

과제 목표	ICT 혁신 기술기반의 건강·의료서비스 확대 신체건강뿐 아니라 마음건강에 대한 투자를 확대 하여 정신질환자·자살 고위험군 지원 강화 및 정신건강문제 대응체계 확립
주요 내용	전국민 마음건강 투자 <ul style="list-style-type: none"> 정신건강문제 조기발견 및 개입을 위해 일반건강검진과 별도의 정신건강검진체계를 단계적으로 도입 중증 정신질환자에 대한 입원에서 자립까지 전주기적 지원 강화 및 정신건강문제 극복을 위한 R&D 확대



대전환기 혁신적 정신건강 연구개발

02 사업기간 및 예산



사업 기간 및 사업 예산

총 사업기간 8년(조정 중, 약 7,000~8,000억 예상)



사업 목표

1. 자살률 OECD 1위 탈피(OECD 26.9명 → 21.5명)
2. 정신질환 평생 유병률 22%로 감소(유병률 27.8% → 22.0%)
3. 서비스 이용률 35% 달성(WHO 고소득 국가 평균 1/3수준 → 1/2 수준)



사업 구성

대전환기 혁신적 정신건강 연구개발사업

내역사업1

지역사회 기반 접근성 증진
맞춤형 서비스 기술개발

내역사업2

의료환경 기반 혁신형
진단·치료·관리기술 개발

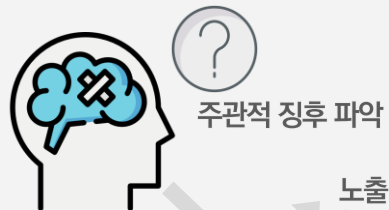
내역사업3

대전환기 기반 K-정신건강
데이터 연구개발 플랫폼

참고 R&D를 통해 변화되는 정신건강 전주기 시스템

AS-IS

주관적 문제인지 및 진단



정신건강 서비스 전달력 ↓

문진·약물 치료 중심



출동기관

응급대응 한계



응급상황 발생 시 연락



추적 관리 한계



연속적 치료 단절로 재발, 악화 우려



가족 돌봄

지역사회서비스 연결 체계 부족



병원



문진기반진단



약물치료

연계부족



전통적 진단 치료 접근의 실패율 문제

서비스 기관

가족 중심의 돌봄

TO-BE

디지털 기반 예측·예방 서비스



디지털 표현형

디지털 기반 서비스 접근성, 편의성 ↑

데이터 기반 맞춤형 치료

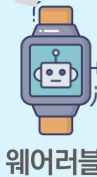


디지털신호 기반 응급대응



데이터 플랫폼 AI 분석

센싱, 디지털 기반 응급상황 모니터링 및 대응



웨어러블



로봇 돌봄

과학적 근거 기반의 객관적 진단 및 맞춤형 치료



바이오마커



병원 디지털 치료제

연계

맞춤형 치료



서비스 기관

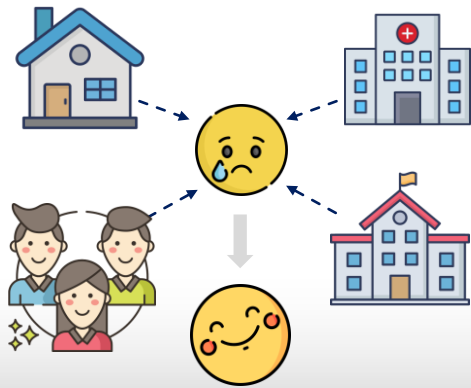
지역사회 기반 조기 회복력 ↑



지역사회 기반 스마트 케어

03 내역사업 구성

1. 지역사회 기반 접근성 증진 맞춤형 서비스 기술개발

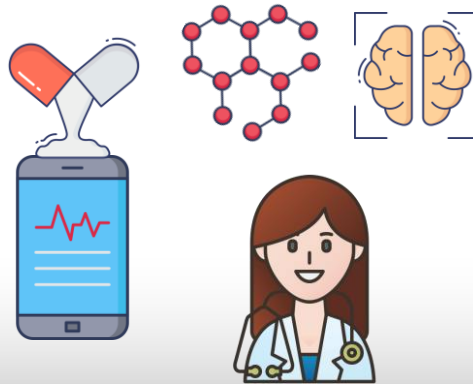


- (목표) 지역사회 중심의 서비스 개발 및 전달체계 연계를 통한 서비스 접근성 강화

서비스전달체계 연계기반 디지털 정신건강 예방-조기개입 서비스

지역기반 회복 및 돌봄 증진 기술 개발

2. 의료환경 기반 혁신형 진단·치료·관리기술 개발

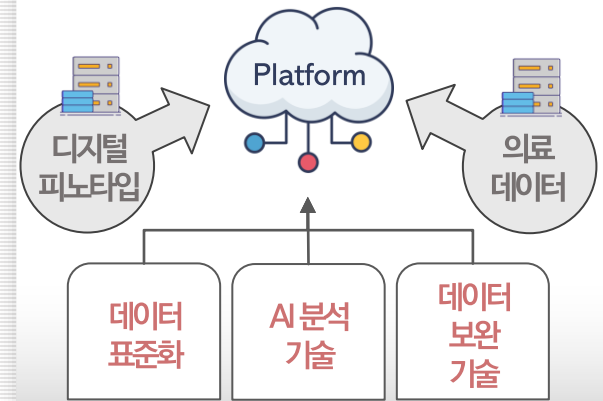


- (목표) 혁신적 의료기술 개발 및 현장 연계를 통해 효율성 증진 및 사회적 비용 절감

측정/진단/치료기술 개발과 의료현장의 Unmet need 해소

환자 관리 효율화 및 인권보호·자타위험 방지 기술 개발

3. 대전환기 기반 K-정신건강 데이터 연구개발 플랫폼



- (목표) 데이터 수집 및 관련 기술개발을 통해 데이터 대전환에 필요한 기반 수립

Mind Bank와 Psy Bank를 통한 일반인 및 환자 대상 정신건강 데이터 수집

데이터 수집-연계-활용을 위한 객관적 진단, 유효성 검증 기술개발

* 수집 데이터를 지역사회와 의료현장 대상 R&D 연계

감사합니다.